

Пособие «Где живут звуки»

Первый звук в словах, изображенных на картинках, соответствует букве алфавита. «Буква А живет в арбузе», «Буква О живет на облачке» и т.д.







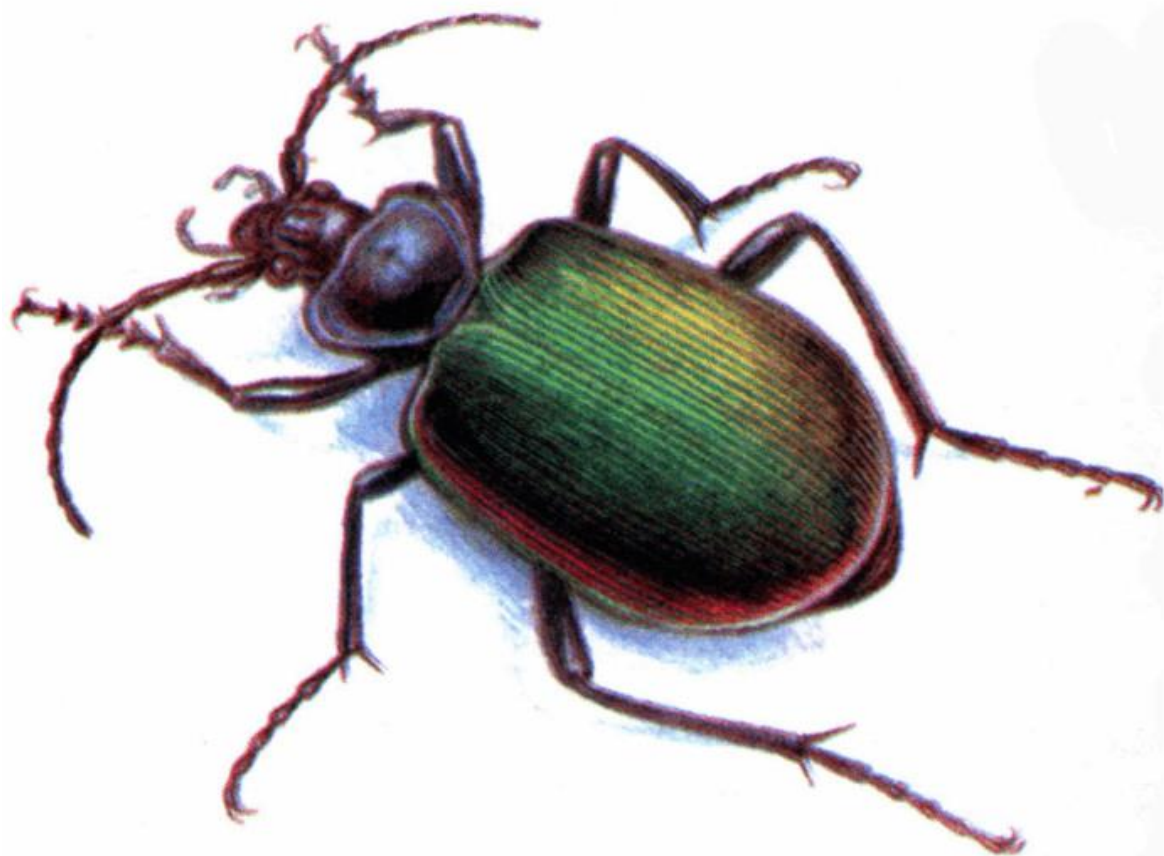




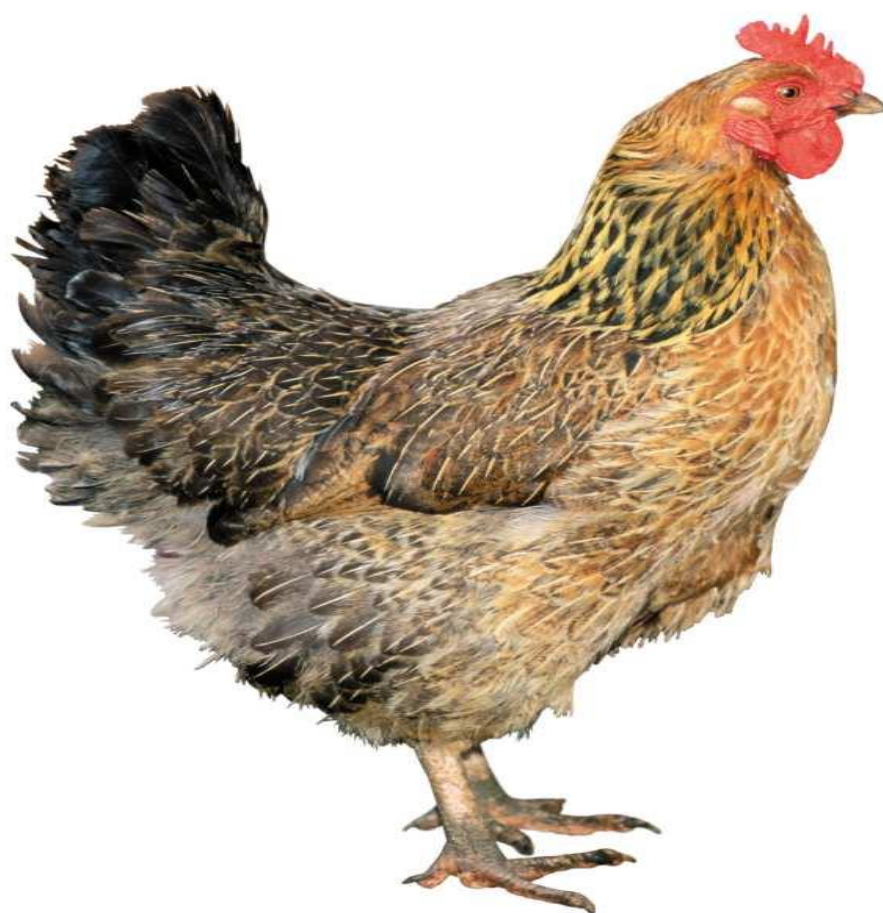


































Пособие «Алфавит»

А

О

у

И

Ы

Э

М

М

Н

Н

П

П

Б

Б

К

К

Г

Г

Т

Т

Д

Д

Φ

Φ

В

В

Х

Х

С

С

З

З

Л

Л

Р

Р

Ш

Ч

Ж

Щ

Щ

Й

